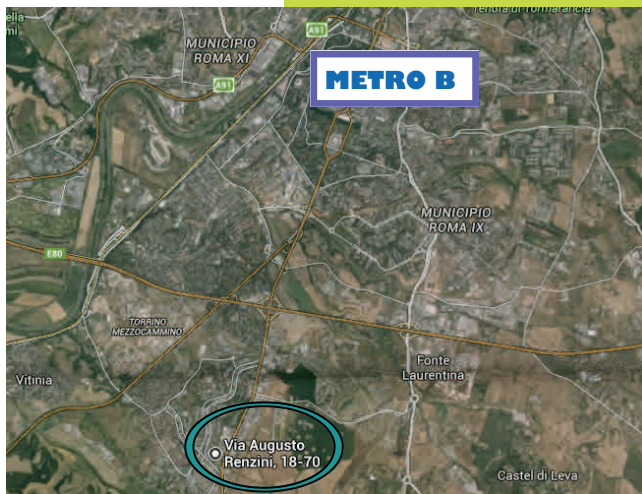


Info Logistiche

Il quartiere è ben collegato con i mezzi pubblici: è servito da due Autolinee Pubbliche (705 e 706) con le quali si raggiunge l'EUR e la Metropolitana in circa 15 minuti; dalla stazione Metro EUR FERMI in soli 15 minuti si raggiunge il centro storico di Roma



Come prenotare

Prenotare è semplicissimo. Vai Sul sito www.roma60.it alla pagina **PRENOTA IL CENTRO SCOUT**, troverai nel sito tutte le informazioni.

Muoversi a Roma

COTRAL
COMPAGNIA TRASPORTI LAZIALI SPA



www.cotralspa.it
Numero verde 800174471



www.metroroma.it



www.atac.roma.it
Numero Unico Atac 06.57003



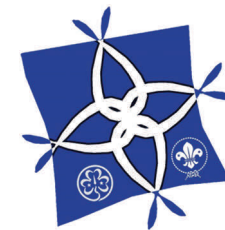
<http://trenitalia.com>
Numero a pagamento 892021

Info www.turismolazio.it
Gruppo Scout Roma 60 www.roma60.it
Via Renzini, 22 00128 Roma



CONSIGLIO
REGIONALE
DEL LAZIO

Con il Patrocinio del
Consiglio Regionale
del Lazio



Rete dei Centri Scout Italiani

CENTRO SCOUT " ROMA 60 "



L'OSPITALITA' IN STILE SCOUT A ROMA

www.roma60.it

Il Centro Scout

E' ormai da diversi anni che il nostro Centro Scout è a disposizione per i Gruppi di ogni parte del mondo che vengono a Roma per poter svolgere le proprie attività secondo lo stile scout e lo spirito di semplicità ed essenzialità.

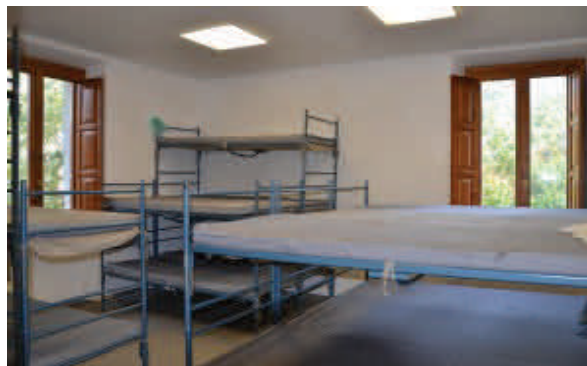
In questi anni abbiamo ospitato gruppi dal Canada, dall'Austria, dalla Germania, dalla Francia, dalla Spagna, dal Belgio, dalle Isole Capo Verde, dal Portogallo, dalla Turchia, dalla Grecia, ma anche gruppi scout da altre zone di Roma e da altre città italiane.



Il Centro Scout è una casa di due piani circondata da un giardino annesso alla casa: è situata in un quartiere periferico, Spinaceto, pieno di negozi, servizi secondo ogni necessità.

Cosa troverete

Il Centro Scout mette a vostra disposizione l'intero primo piano dell'edificio (circa 100 mq.) più le sedi delle unità poste al piano terra su richiesta, se non utilizzate dal nostro gruppo scout. Il primo piano è in grado di ospitare più di **40 ospiti su letti con materassi** divisi in **due camerate grandi e due più piccole**.



Ci sono in tutto tre bagni, una **cucina attrezzata con frigo, freezer, camino, cucina a gas e acqua calda**.



Abbiamo un refettorio, l'acqua è potabile e siamo collegati alla rete elettrica oltre ad avere un **sistema di riscaldamento**.



All'esterno è possibile svolgere delle **attività nel terreno privato del Centro Scout**, dotato di alzabandiera e pali per costruzioni, o raggiungere i prati o la Pineta dell'adiacente Parco Campagna a soli 100 mt. dalla casa.

Il corrispettivo per l'ospitalità, che serve esclusivamente per la gestione e la sopravvivenza del Centro Scout, che il Gruppo Scout AGESCI Roma 60 gestisce in concessione dal Comune di Roma, comprende l'uso della cucina.

