

Base scout "le Grazie Vecchie"



AGESCI Zona BriMiNo



- Adiacente al Parco di Monza, a 30' dalla Stazione.

- Casa con 40 posti a terra

- riscaldamento con stufa a legna, servizi igienici e cucina attrezzata.

Terreno con 8 spazi per tende di Sq.

- area di bivacco e campo da calcio.

- Possibilità di pali per costruzioni.

La planimetria



Base scout le grazie vecchie

La base si trova sul territorio di Monza, a sud-est del Parco ed è interamente collocata all'interno dell'area di pertinenza del Santuario e Convento di S.Maria delle Grazie di Monza ("Grazie Vecchie"), di proprietà dell'Ordine dei Frati Minori Francescani e da questi abitato e gestito

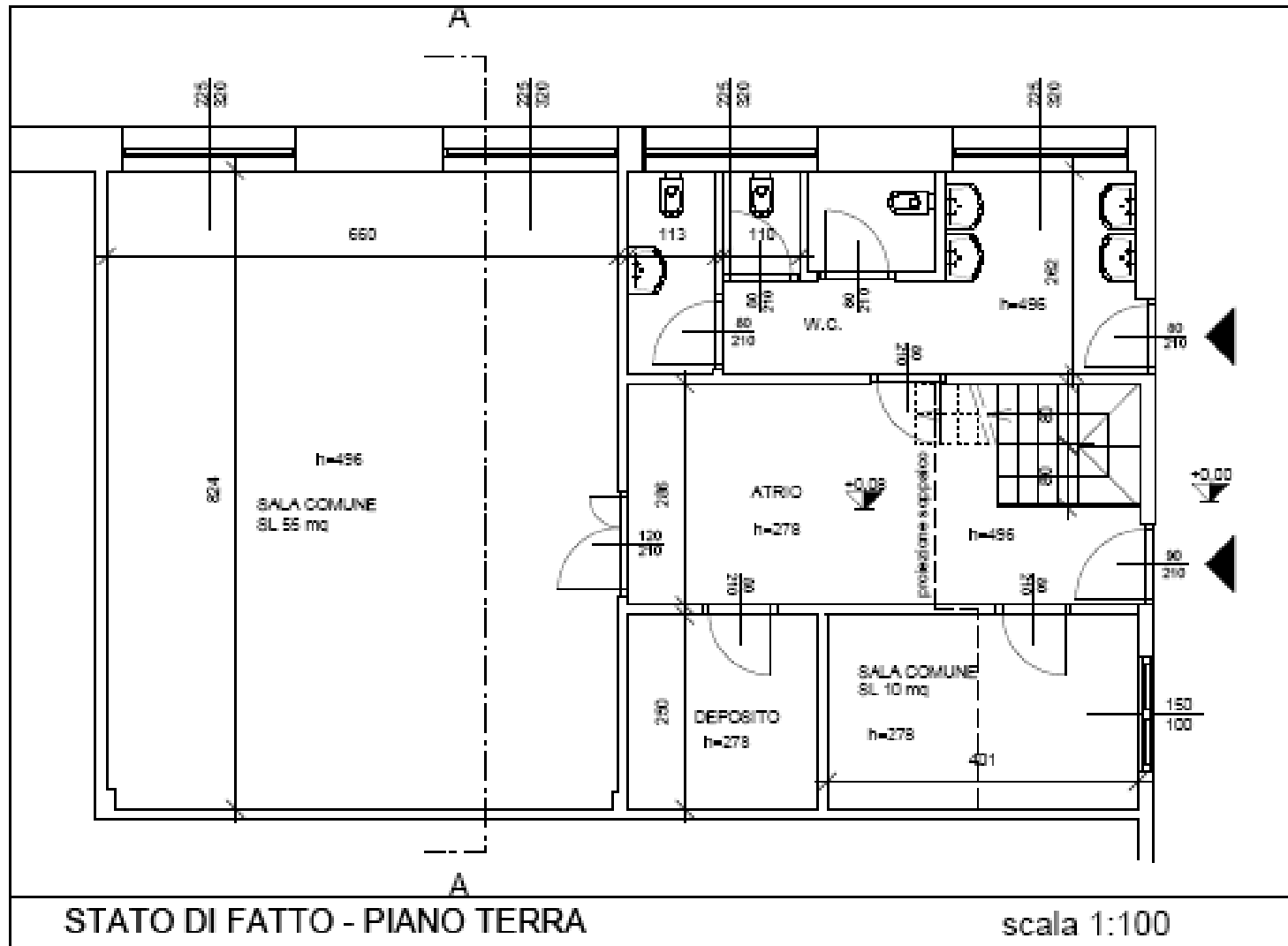
Confina a nord-ovest con il corso del fiume Lambro al suo ingresso nella città, a nord-est con il Parco di Monza.

La vicinanza con il Parco di Monza, da cui l'area è oggi separata dal solo muro di cinta, peraltro fornito di cancello, le attribuisce un valore particolare per la possibilità di utilizzazione delle risorse ambientali e culturali di questo.

Descrizione area

- A1: area tende, alfabandiera e deposito legna/attrezzi (bracieri, secchi, vanghe, etc)
- A2: area bivacco con fuoco bivacco, angolo preghiera e fontana
- B: collinetta
- C: campo da calcio (manutenzione fatta dai frati)
- D: area riservata ai frati

Pianta della casa



Descrizione casa

- Salone con pavimento in legno: 54 mq
- Cucina attrezzata e impianto solare per acqua sanitaria
- Bagni: 2 servizi igienici, 3 lavabi e un locale per bagno disabili (in ristrutturazione)
- Soppalco
- Atrio ingresso con camino a legna con aria calda forzata verso il salone

La struttura

- La struttura è di proprietà dei Frati Francescani
- I Frati la danno in comodato d'uso alla fondazione Baden (contratto rinnovato ogni 5 anni)
- La fondazione Baden la concede alla zona Brimino
- La base può essere usato soltanto da gruppi scout





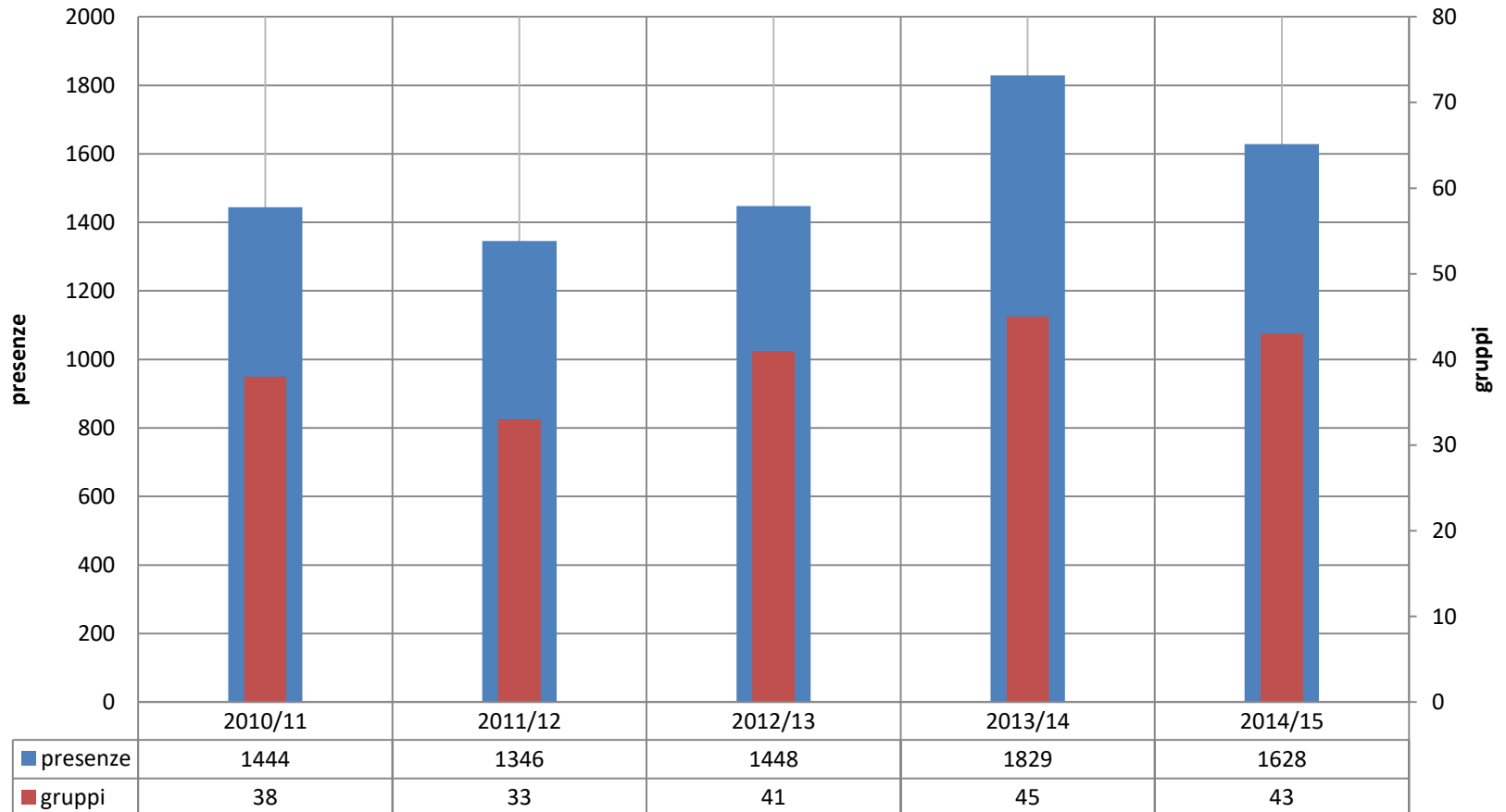




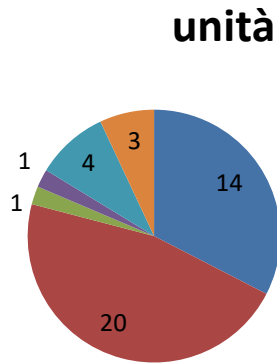
Materiale di presentazione

- E' in rete il sito della base:
 - www.legrazievecchie.org
- Disponibilità di materiale su:
 - Descrizione della base
 - Regolamento della base
 - Volantini informativi

Gli utilizzatori



I gruppi presenti 2014-15

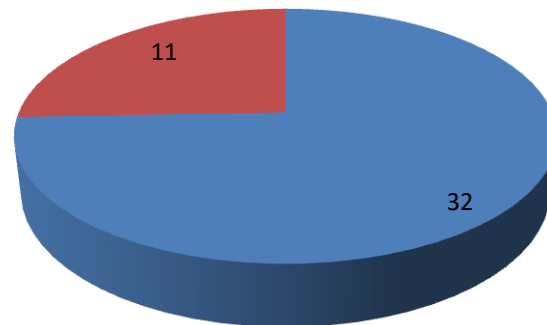
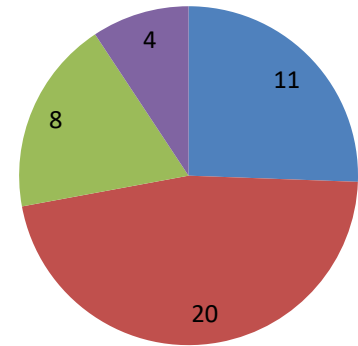


presenze

1628

gruppi

43



24 ore di palla scout



VIII 24 ORE DELLE GRAZIE

21/22 Maggio 2016 **E/G** . 28/29 Maggio 2016 **R/S** E **COCA**
BASE SCOUT "LE GRAZIE VECCHIE", MONZA

QUOTA D'ISCRIZIONE: 6 EURO A TESTA / ISCRIZIONI ENTRO IL 1 MAGGIO

Per le iscrizioni e per tutte le altre informazioni (regolamento, logistica, etc.) connettetevi al sito www.24oredellegrazie.org

rendicontazione

- Conto corrente presso banca Prossima
- File con entrate e uscite da cassa
- Programma con bilancio di zona
 - Dettaglio entrate e uscite
 - Dettaglio debiti

attività base	<i>al 30 settembre 2014</i>	339.75
----------------------	-----------------------------	--------

entrate base		
entrate base	da visite	3.564.50
entrate base	autofinanziamento	
entrate base	avanzo eventi	
entrate base	da enti locali	
entrate base	dai gruppi	
entrate base	dalla zona	
entrate base	24 ore	1.800.00
entrate		5.704.25

uscite base		
base	combustibili	
base	materiali manutenzione	2.063.98
base	materiali uso	79.27
base	per eventi	
base	telefoniche	15.00
base	sicurezza	90.00
base	24 ore	1.492.36
base	restituzione gruppi	
uscite		3.740.61

debiti base	aperti	
debiti base	pagati	

situazione base al 30 settembre 2015		1963.64
---	--	----------------